

BELULL



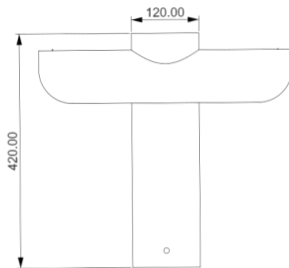
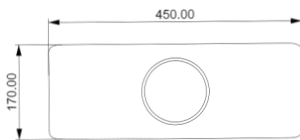
ARNAUD LAPIERRE
DESIGN(S) STUDIO

Lampe T

Collection ELEMENTS

① Référence :K-PR205

② Référence :K-PR108



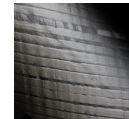
La lampe T est une lampe de bureau qui dispose d'un double éclairage latéral.

Tout en fibre de carbone, elle s'impose comme un objet puissant par sa forme et son volume. Vous la trouverez en deux versions: l'une ① poncée et ② l'autre sablée

Matériaux



Carbone ①



Carbone ②

Caractéristiques techniques

Design: Arnaud Lapierre

Matériaux : 100% carbone

Dimensions : L. 45 x P. 17 x H. 42 cm

Poids : 4 kg

Longueur du câble : 2 m

Dimensions du colis : 50 x 50 x 20 cm

Poids du colis : 5 kg

Fabrication artisanale : 10 heures

Source lumineuse



220 - 240 V 50 / 60 HZ ~ Max : 15 W - E 27

Ampoule led uniquement

Les ampoules allogènes et autres interdites



90% de la matière utilisée est issue de rebus industriels



Ne pas utiliser de produits abrasifs pour le nettoyage

MADE IN FRANCE

