



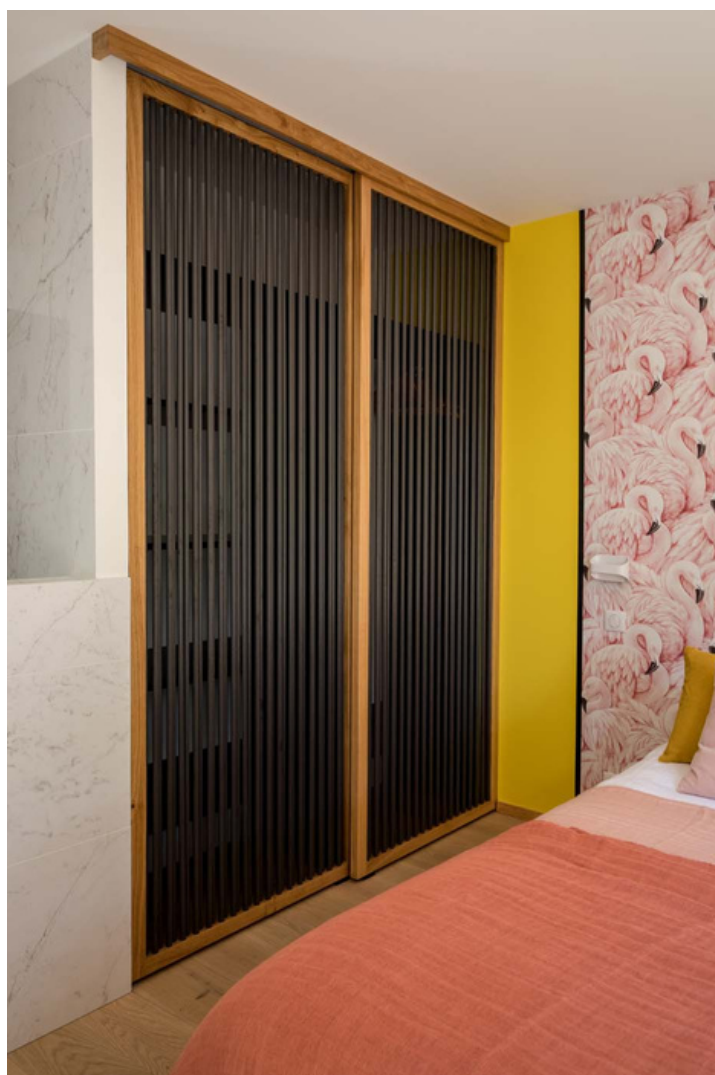
Chêne



Carbone

### Conseils d'entretien :

- Bois : dépoussiérer avant le nettoyage. Imbiber un chiffon avec de l'eau chaude et du savon noir/savon de Marseille. Sécher avec un chiffon sec.
- Carbone : nettoyer avec du produit à vitres, ou simplement avec de l'eau savonneuse.



Les portes de placard Éventail sont composées de barres en carbone, serties dans un écran de chêne massif, disposées en quinconces ou alignées. Grâce au carbone, ces portes coulissantes, montées sur rail, sont extrêmement légères et vous autorisent à fermer des espaces de grande hauteur, insoupçonnée jusque-là.

### Modèle présenté

Design : Emmanuel Gallina

Matériaux : chêne massif, tubes carbone Ø16mm

Dimensions : L. 240 x l. 120 cm, porte seule 60 cm

Poids : 16 kg

